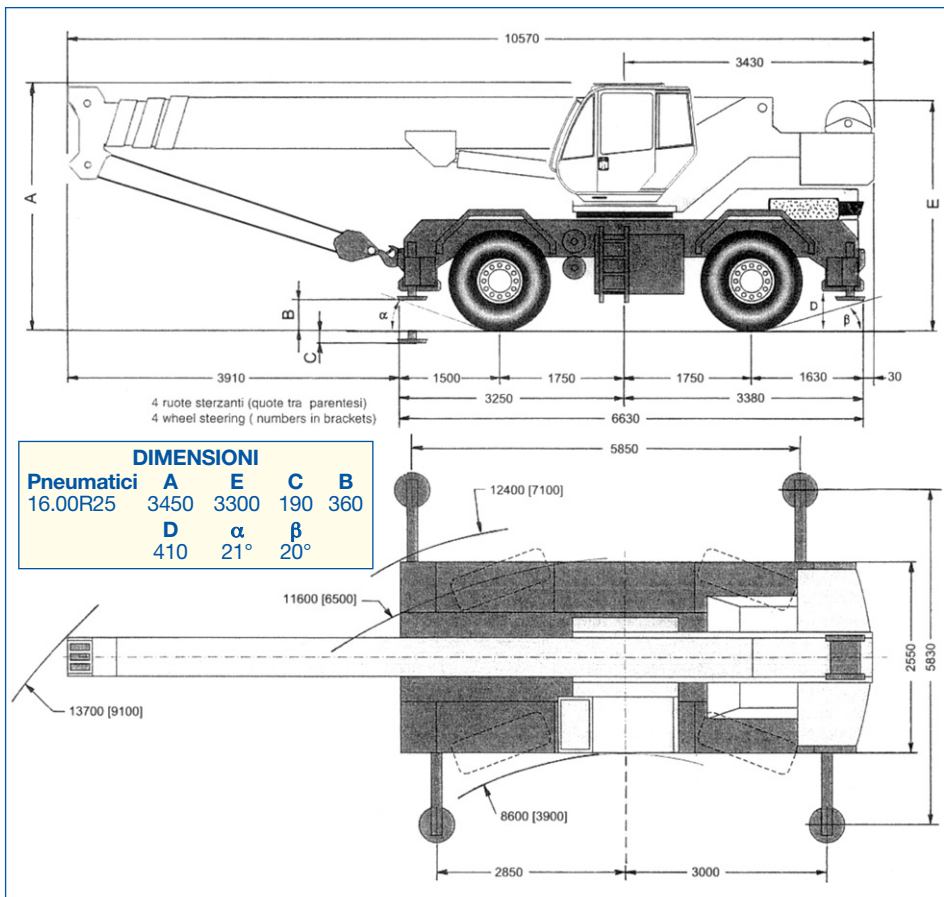
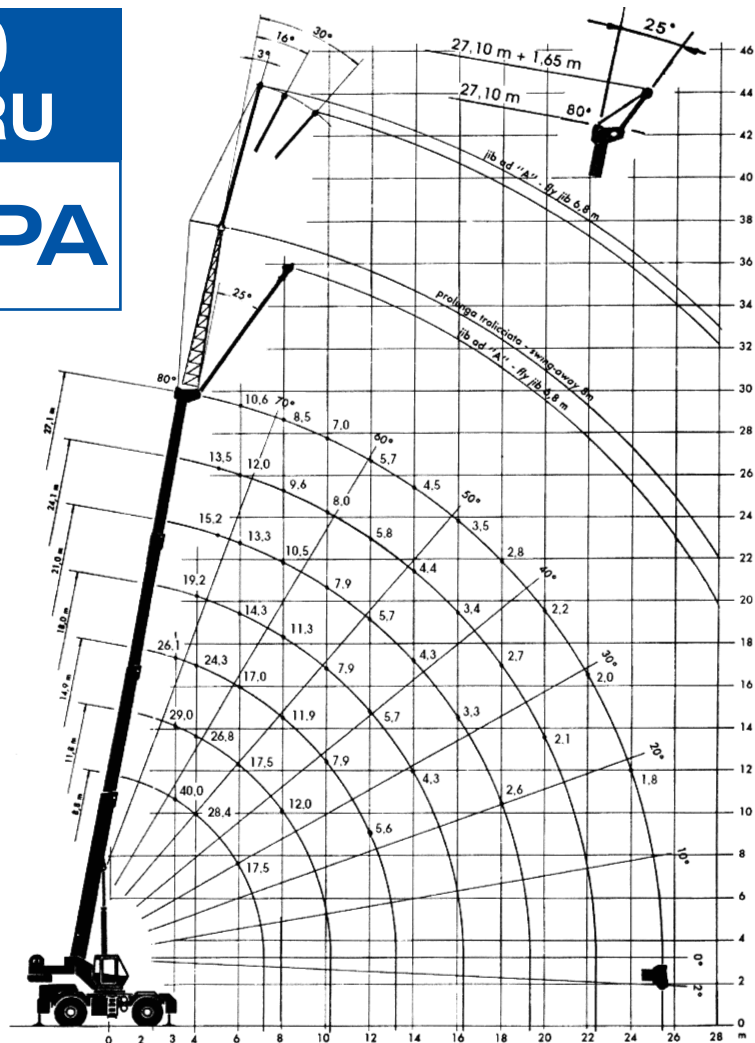


A 450 AUTOGRU

GV3.it

VENPA



PUNTI DI FORZA

Cabina ad ampia visibilità con sportello scorrevole, riscaldata. Vetri antifondamento, superiore e posteriore apribili. Sedgiolino completamente regolabile su sospensioni anti-shock, braccioli sollevabili che integrano i manipolatori per il comando dei movimenti della gru.

Sicurezza;

Valvole di blocco sui martinetti di sfilo e sollevamento braccio e sugli stabilizzatori. Valvole di massima pressione su ogni circuito idraulico. Valvola di bilanciamento e frenatura su gruppo rotazione e sull'argano. Interruttore di fine corsa su testa braccio per la salita del bozzello e per conservare tre giri di avvolgimento fune sull'argano. Dispositivo limitatore di carico con indicazione di: inclinazione braccio, lunghezza braccio, carico sollevato e massimo carico sollevabile.

CARATTERISTICHE STANDARD:

- Altezza massima testa braccio 30 m.
- Portata massima a 3 m da asse ralla 40 ton.

IMPIANTI:

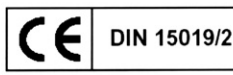
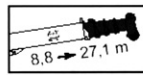
- Idraulico ad alimentazione con 1 pompa doppia ad ingranaggi e 1 pompa doppia a palette. Controllo movimenti con distributori azionati da manipolatori idraulici con possibilità di manovre simultanee proporzionali. Controllo stabilizzatori con elettrovalvole azionate da pulsanti indipendenti. 1 filtro a cartuccia sul circuito di ritorno. Scambiatore di calore per il raffreddamento dell'olio (molto importante d'estate).
- Elettrico a 24 V con alternatore da 75 A e 2 batterie da 132 Ah.

MASSE (Gru in versione standard, senza argano ausiliario, senza prolunghe, con pneumatici 16.00R25)

I assale
11,3 t

II assale
16,3 t

Totale
27,6 t



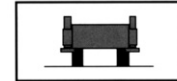
AUTOGRU A 450

PORTATA MASSIMA 40 TON.

m	BRACCIO PRINCIPALE / MAIN BOOM HAUPTAUSLEGER / FLECHE PRINCIPALE							m
	8,80 m	11,80 m	14,90 m	18,00 m	21,00 m	24,10 m	27,10 m	
	DIN	DIN	DIN	DIN	DIN	DIN	DIN	
3	40,00	29,00	26,10					3
4	28,40	26,80	24,30	19,20				4
5	21,60	21,60	20,20	16,40	15,20	13,50		5
6	17,50	17,50	17,00	14,30	13,30	12,00	10,60	6
7	14,60	14,60	14,40	12,70	11,80	10,70	9,50	7
8		12,00	11,90	11,30	10,50	9,60	8,50	8
9		9,40	9,60	9,60	9,60	8,70	7,70	9
10			7,90	7,90	7,90	8,00	7,00	10
12			5,60	5,70	5,70	5,80	5,70	12
14				4,30	4,30	4,40	4,50	14
16					3,30	3,40	3,50	16
18					2,60	2,70	2,80	18
20						2,10	2,20	20
22							2,00	22
24							1,80	24
26								26
28								28



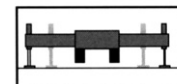
LEGENDA



Portate su pneumatici



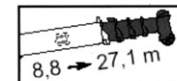
Rotazione su 360°



Stabilizzatori compl. estesi



Settore frontale



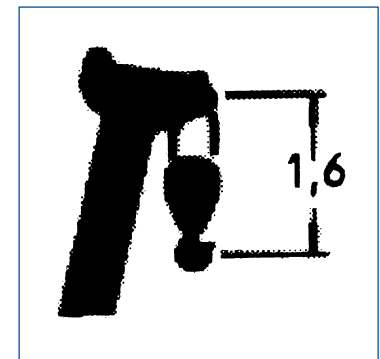
Braccio telescopico da 8,8 a 27,1 m



Portata a norme CE

m	16.00 R 25							IN TRASLAZIONE 3 KM/H / PICK AND CARRY UP TO 3 KM/H EN TRANSLATION JUSQU'À 3 KM/H / VERFAHRBAR				m
	SETTORE FRONTALE / OVER FRONT / SUR L'AVANT / NACH VORNE ± 3°				SU 360° / OVER 360° / SUR 360° / BER 360°			SETTORE FRONTALE / OVER FRONT / SUR L'AVANT / NACH VORNE ± 3°				
	8,80 m	11,80 m	14,90 m	18,00 m	8,80 m	11,80 m	14,90 m	8,80 m	11,80 m	14,90 m	18,00 m	
3	20,00	20,00	20,00	20,00	12,80	12,80	12,80	16,50	16,50	16,50	16,50	3
3,5	18,00	18,00	18,00	18,00	10,90	10,90	10,90	14,80	14,80	14,80	14,80	3,5
4	16,00	16,00	16,00	16,00	9,00	9,00	9,00	13,10	13,10	13,10	13,10	4
4,5	14,50	14,50	14,50	14,50	7,70	7,70	7,70	11,90	11,90	11,90	11,90	4,5
5	13,00	13,00	13,00	13,00	6,50	6,50	6,50	10,70	10,70	10,70	10,70	5
6	10,30	10,30	10,30	10,30	4,80	4,80	4,80	9,00	9,00	9,00	9,00	6
7		8,10	8,10	8,10		3,50	3,50		7,50	7,50	7,50	7
8		6,50	6,50	6,50		2,60	2,60		6,20	6,20	6,20	8
9		5,10	5,10	5,10		2,00	2,00		4,90	4,90	4,90	9
10			4,20	4,20			1,50			4,10	4,10	10
12			2,90	2,90			0,70			2,90	2,90	12
14				2,10						2,10	2,10	14
16				1,50						1,50	1,50	16

BOZZELLO



CARRO

Trazione/Sterzo 4x4x4

Stabilizzatori 4 idraulici indipendenti installati su travi sfilabili idraulicamente. Stabilizzazione con travi rientrate, parzialmente o completamente estese. Azionamento dalla cabina di guida.

Motore Diesel

Serbatoio 240 l

Trasmissione Tipo powershift con convertitore di coppia. 3+3 marce avanti 3+3 retromarce con selezione di gamma lenta e veloce. Inserimento automatico della trazione integrale selezionando la gamma lenta.

Freni Servizio: a doppio circuito a tamburo su tutte le ruote ad azionamento idropneumatico. Stazionamento/Emergenza: negativo sull'albero di trasmissione anteriore del tipo a molla con azionamento pneumatico.

Assali 2 assali motori e sterzanti con riduttori epicicloidali nei mozzi.

Sospensioni Rigida su assale anteriore, oscillante dell'assale posteriore. Blocco automatico dell'oscillazione posteriore mediante martinetti idraulici quando il braccio di sollevamento non è nel settore anteriore della gru allineato sull'asse di mezzera.

Sterzo Idrostatico mediante volante in cabina di guida. Possibilità di sterzata del solo assale anteriore o di entrambi in modalità concentrica o a granchio.

SOVRASTRUTTURA

Braccio 4 elementi a sezione ottagonale

Sollevamento 1 martinetto idraulico a doppio effetto. Possibilità di inclinazione del braccio da -2° a +78°.

Sfilo Gli elementi 2 e 3 sono sfilati in modo proporzionale e continuo mediante un martinetto idraulico a doppio effetto ed un sistema interno di rinvio a catene. L'elemento 4 è sfilato dal martinetto idraulico mediante puntone esterno a posizionamento manuale ed è bloccato manualmente. Possibilità di sfilo sotto carico parziale.

Argano Azionato da motore idraulico a pistoni assiali a cilindrata fissa con riduttore epicicloidale. Freno negativo sulla discesa ad inserimento automatico. Dispositivo pressafune. Doppia velocità di rotazione. Fune diametro 15 mm lunghezza 175 m. Capacità massima di sollevamento 3.800 daN

Rotazione Continua su 360° mediante motore idraulico e riduttore epicicloidale su ralla a doppio giro di sfere con dentatura interna. Freno negativo ad inserimento automatico. Comando di sblocco del freno per l'allineamento diretto del braccio sulla verticale del carico da sollevare.

PER INFORMAZIONI

www.gv3.it